
IMIST Gryphus



BEDIENUNGSANLEITUNG DEUTSCH



QR CODE
← ZU DEN
ANLEITUNGS
VIDEOS

02 Inhaltsverzeichnis:

Vorwort und Informationen	03
Hinweise und Vorsichtsmaßnahmen	04
Aufbau des Verdampfers	05
Anwendungsarten und Befüllung	06
Wickeln	07
Lieferumfang und Technische Daten	08
Garantie und Service	09
Kontakt und Service	10



Herzlichen Glückwunsch zu Ihrem neuen Verdampfer und vielen Dank, das Sie sich für unseren IMIST Gryphus RDL (Mesh & Coil RTA) entschieden haben.

Bitte lesen Sie die Bedienungsanleitung vor dem ersten Gebrauch sorgfältig durch, um eine korrekte und geschmacksvolle Nutzung zu gewährleisten.

Bei der Entwicklung unseres zweiten Verdampfers war uns ebenfalls die Nachhaltigkeit sehr wichtig. Bei der Konstruktion haben wir deshalb die komplette Austauschbarkeit aller einzelnen Komponenten vorgesehen und deshalb auch spätere Weiterentwicklungen ermöglicht. Durch kommendes optionales Zubehör, werden Sie den Gryphus ihren eigenen Bedürfnissen anpassen können und so eine sehr lange Zeit nutzen können.

Wir haben dabei sehr viel Augenmerk auf die Qualität aller einzelnen Bauteile und des Zubehörs gelegt. Verwenden Sie deshalb nur Originale oder von uns freigegebene Produkte. Wir wünschen Ihnen nun vollen Genuss und viel Spaß beim Dampfen mit Ihrem neuen Gryphus!



Dieser Verdampfer ist nicht geeignet für Personen unter 18 Jahren, Schwangere und stillende Mütter, für Personen mit Herzerkrankungen, Bluthochdruck, Asthmatiker, Diabetiker.

Benutzerhinweise:

- Verwenden Sie nur für E-Zigaretten hergestellte Liquids, Watte, Drähte und Mesh**
- Führen sie keine eigenhändigen Reparaturen aus**
- Vor Nutzung und Inbetriebnahme ist darauf zu achten, das kein Kurzschluss besteht. Sollte ein Kurzschluss bestehen, Verdampfer auf keinen Fall verwenden und den Grund für den Kurzschluss beheben.**
- Alle Bauteile können mit Wasser gereinigt werden**
- Nach dem Reinigen O-Ringe mit Liquid benetzen**
- Bei längerem Nichtbenutzen lagern sie den Verdampfer trocken und sauber an einem für Kinder nicht erreichbaren Ort.**
- Sollten sich bei der Benutzung unerwünschte Nebenwirkungen wie Allergien, Atemnot, Schwellungen, Schmerzen in der Brust, Herzrhythmus-Störungen oder Krämpfe einstellen, sollten sie ärztlichen Rat einholen.**
- Bei Irritationen der Atemwege/Mund/Nase, trockenen Husten, stellen sie die Benutzung des Verdampfers ein und sollten die Beschwerden nicht abklingen, suchen sie einen Arzt auf.**

Topcap



AFC

Einstellring



Driptip 510

O-Ringe



Innerer Kamin



Airflow Hülse



Tankshield



Äußerer Kamin



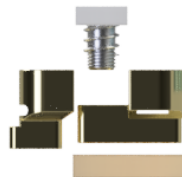
Kuppeleinsatz



Borosilikat Glas



MeExSo Deck



Base mit SN



Minuspolschraube



Meshvorspannkitt mit

Pluspolschraube



Keramikplatte und

Edelstahlschraube



Peek Isolator

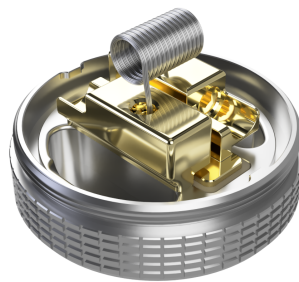


Base Protection Disk

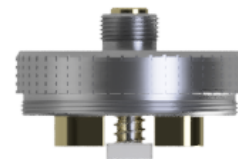


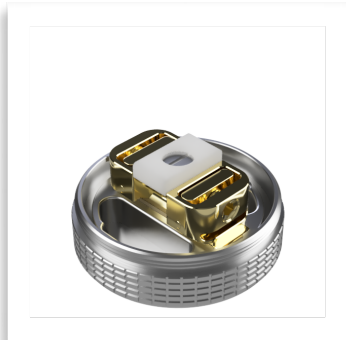
Peek Pluspol Isolator Deck



Gryphus MTL / RDL**Gryphus mit MeExSo
Meshdeck****Gryphus mit
Singlecoildeck**

**Wieder zusammen setzen.
Immer in dieser Position**

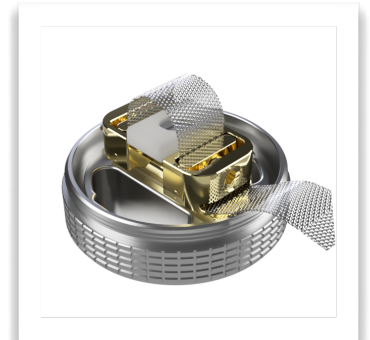
Befüllen



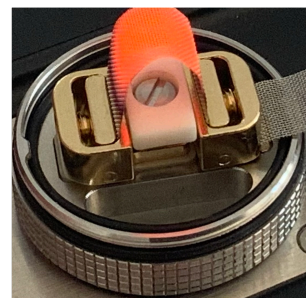
Schrauben Sie die 2 Meshplatten auf um den Mesh einfädeln zu können.



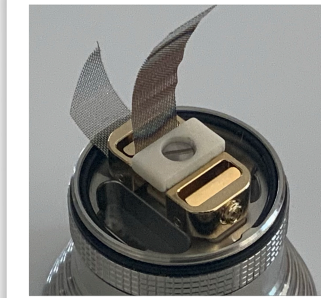
Fädeln Sie den Mesh durch die Öffnung am Minuspol. Angespitzt lässt er sich einfacher einfädeln.



Arretieren sie dann den Mesh am Pluspol.



Ziehen Sie beide Schrauben fest und glühen Sie bei niedriger Leistung aus.



Am Pluspol wieder die Verbindung öffnen um die Watte verlegen zu können, wenn die Watte verlegt ist wieder festdrehen.



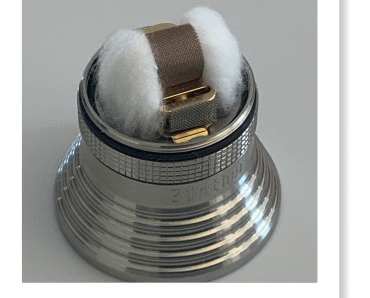
Dann am Minuspol die Schraube lösen und den Meshstreifen festziehen bis er an der Watte anliegt.



Die Watte links und rechts bei 1cm abschneiden damit er von der Länge in die Wattetaschen passt.



Überschüssigen Mesh einfach abschneiden. Watte gut ausdünnen damit sie in die Wattetaschen passen.



Die Watte in die Wattetaschen verlegen. Jetzt die Watte befeuchten und Tank befüllen.

Lieferumfang:

1 x IMIST Gryphus RDL (Mesh & Coil RTA)

1 x MeExSo Mesh Deck (vorinstalliert)

1 x Single Coil Deck

1 x Ersatz Borosilikatglas

1 x O-Ring Set

2 x Sechskantschlüssel

2 x Ersatzschrauben Deck

1 x Base Protection Disk zum Schutz des Verdampfers und Akkutragers

2 x Meshstreifen MTL/RDL (NiCr 80/20 100) 51 x 4 mm +

2 x Meshstreifen DL (Edelstahl 100) 51 x 6,8 mm

1 x Watte

1 x Anleitung deutsch

Technische Daten:

Füllvolumen : 8,0 ml

Material: Edelstahl , Borosilikatglas, Keramik, POM

Durchmesser: 26mm

Höhe: 58,6mm (mit DripTip, ohne Gewinde)

Gewindetyp: 510

Garantie:

Zusätzlich zur gesetzlichen Gewährleistungspflicht erhalten sie eine 3-monatige Garantie auf unser Produkt. Während der Garantiezeit wird der Gryphus kostenlos repariert und Teile ersetzt.

Die Garantie beginnt mit dem Datum des Kaufbelegs beim Händler .

Garantieansprüche sind ausgeschlossen durch:

- **Gewaltanwendung (Fallschäden etc.)**
 - **nicht autorisierte eigenmächtige Reparaturversuche**
 - **unsachgemäße Behandlung**
 - **Nichtbeachtung der Sicherheitshinweise**
 - **Verwendung von Coils im Meshdeck**
-

Garantie, Gewährleistung und Service:

Sollte der Gryphus in irgendeiner Form nicht funktionieren oder einen Mangel aufweisen, setzen Sie sich direkt mit unserem Kundenservice über das Support Ticket System, per mail oder telefonisch in Verbindung.

eroltec holding GmbH

Memminger Strasse 28
87751 Heimertingen
Germany

Telefon: +49 (0) 8335-8309 510

Telefax: +49 (0) 8335-8309 508

E-Mail: info@eroltec.com

Web: www.eroltec.com

